

Encuestas de Satisfacción UCM

Informe de la encuesta al Personal de Administración y Servicios

Curso 2018-2019

Nivel
Facultad



FACULTAD DE TRABAJO SOCIAL

Índice

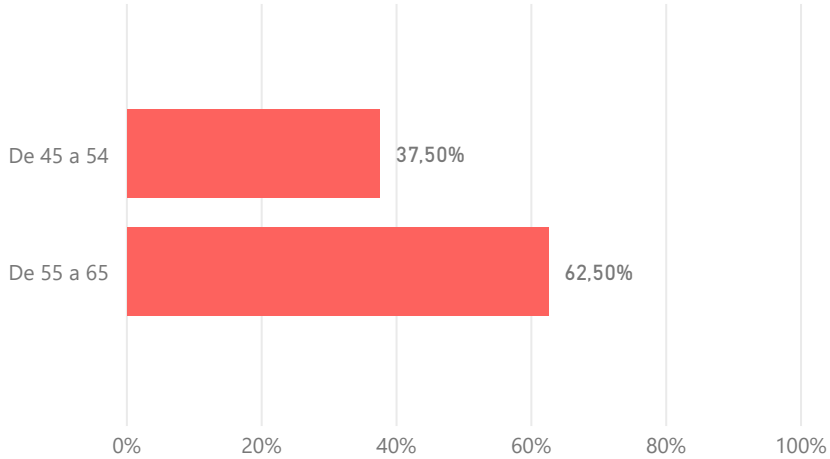
- * Características de la muestra
- * Satisfacción con la UCM y con el trabajo
- * Satisfacción
 - con la información y la comunicación
 - con los recursos
 - con la gestión y organización
- * Compromiso

Características de la muestra

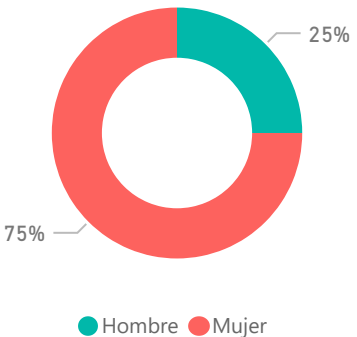
Total encuestados:
8

Porcentaje de participación (%):
29,63

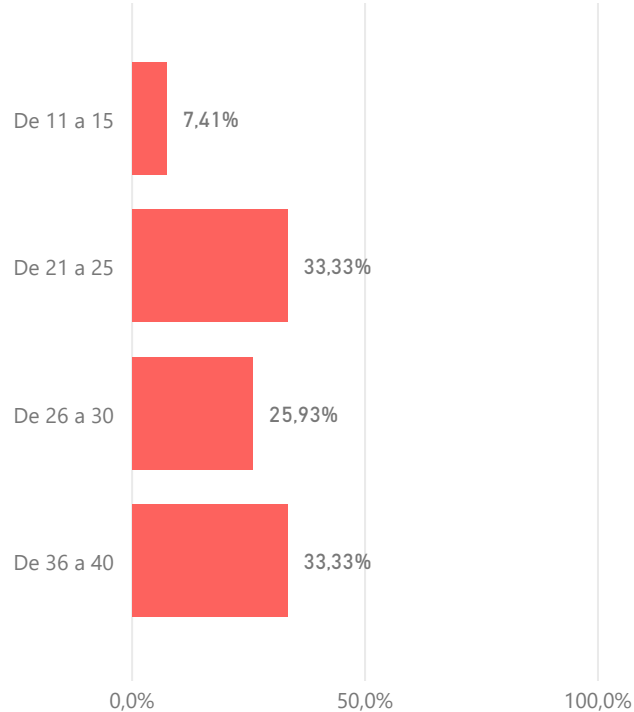
Edad (%)



Sexo (%)



Años de experiencia (%)



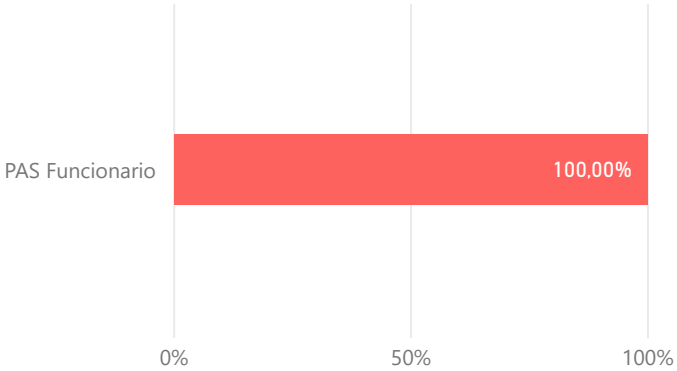
Edad media (años)

54,63

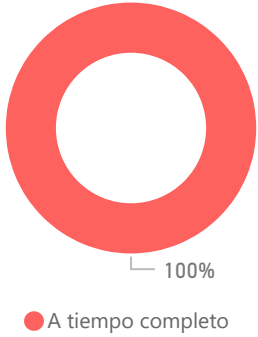
Desv. Típica

5,22

Tipo de contrato (%)



Jornada laboral (%)



Experiencia media (años)

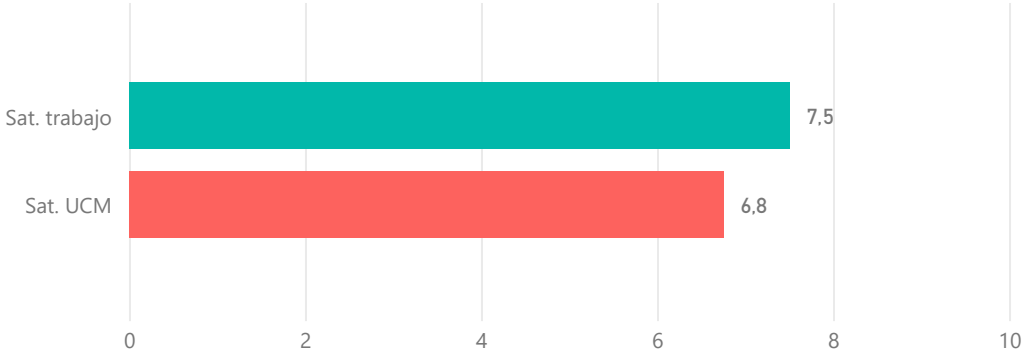
27,13

Desv. Típica

7,49

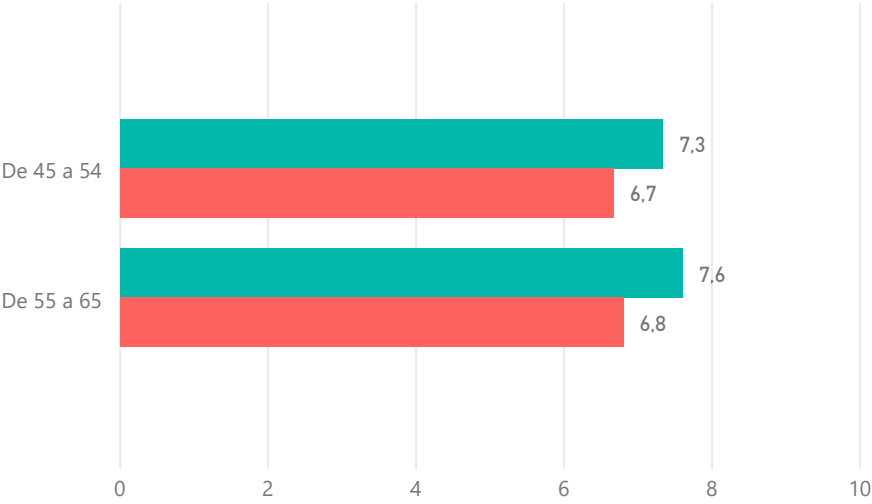
Satisfacción con el trabajo y la UCM

Satisfacción global (Valoraciones de 0 a 10)



Desv Típica Satisfacción Trabajo	Mediana Satisfacción Trabajo
1,60	7,50
Desv Típica Satisfacción UCM	Mediana Satisfacción UCM
0,89	7,00

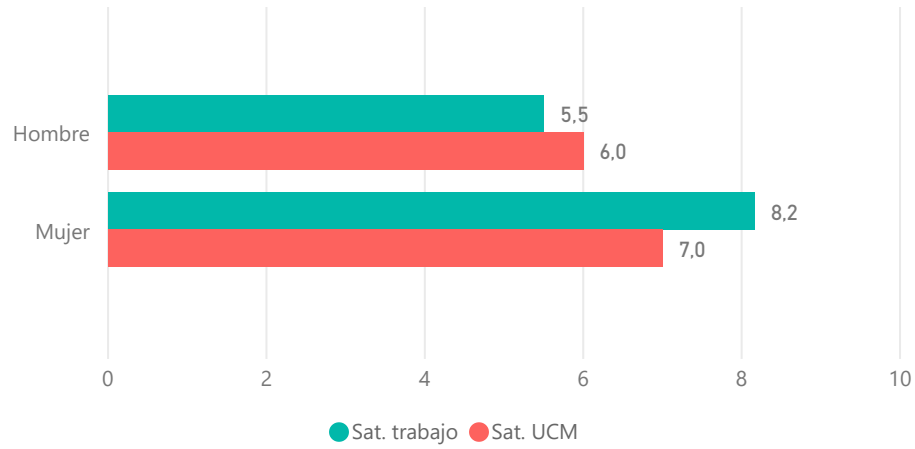
Satisfacción según grupo de edad (Media)



Edad	Desv Típica Satisfacción Trabajo	Mediana Satisfacción Trabajo	Desv Típica Satisfacción UCM	Mediana Satisfacción UCM
De 45 a 54	2,08	8,00	0,58	7,00
De 55 a 65	1,52	7,00	1,10	7,00

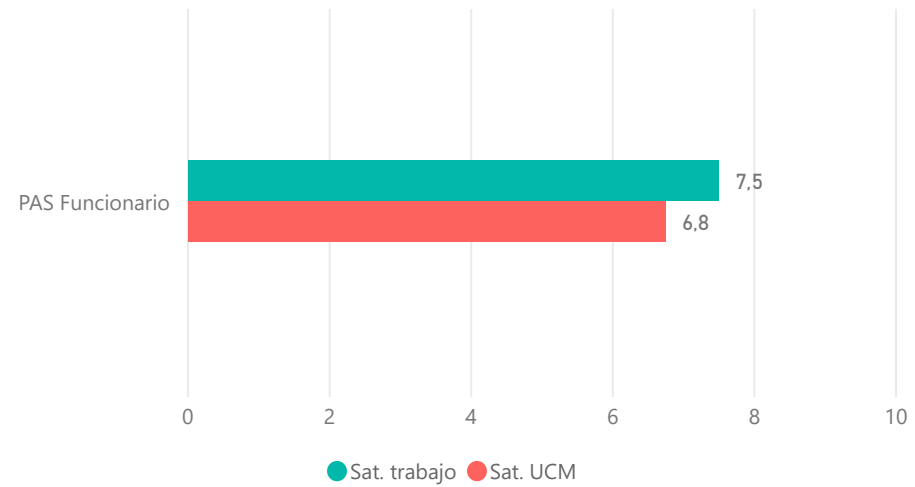
● Sat. trabajo ● Sat. UCM

Satisfacción según sexo (Media)



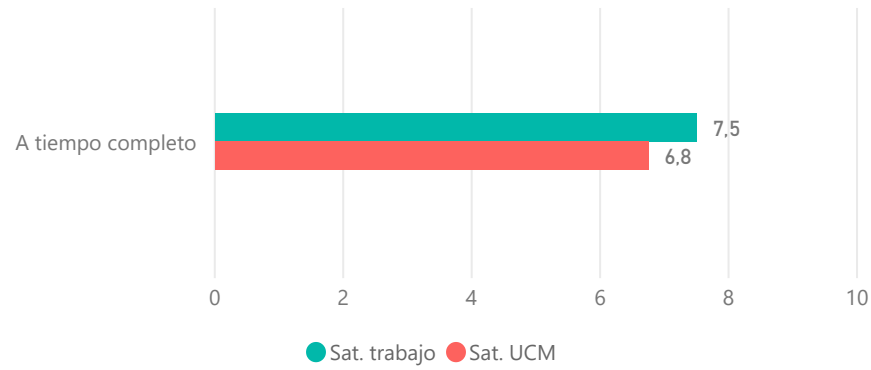
Sexo	Desv Típica Satisfacción Trabajo	Mediana Satisfacción Trabajo	Desv Típica Satisfacción UCM	Mediana Satisfacción UCM
Mujer	1,17	8,00	0,63	7,00
Hombre	0,71	5,50	1,41	6,00

Satisfacción según PAS (Media)



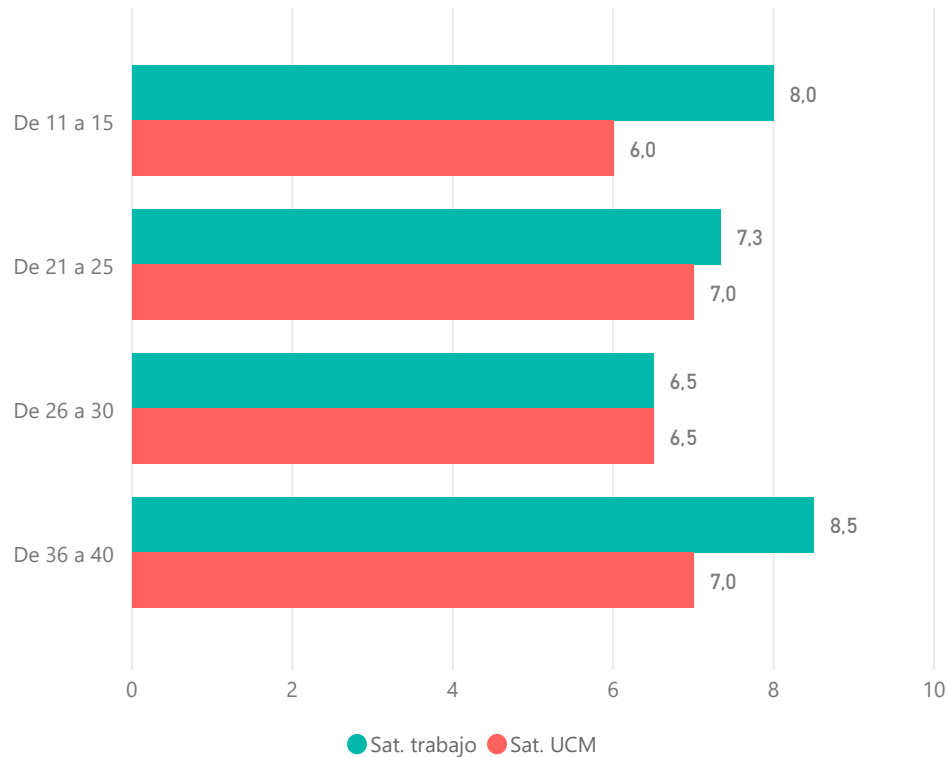
Tipo de PAS	Desv Típica Satisfacción Trabajo	Desv Típica Satisfacción UCM	Mediana Satisfacción Trabajo	Mediana Satisfacción UCM
PAS Funcionario	1,60	0,89	7,50	7,00

Satisfacción según jornada laboral (Media)



Jornada laboral ▼	Desv Típica Satisfacción Trabajo	Mediana Satisfacción Trabajo	Desv Típica Satisfacción UCM	Mediana Satisfacción UCM
A tiempo completo	1,60	7,50	0,89	7,00
Total	1,60	7,50	0,89	7,00

Satisfacción según años de experiencia laboral (Media)

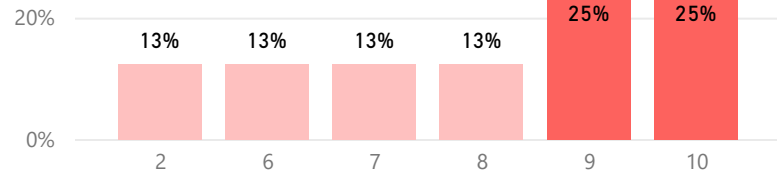


Experiencia ▼	Desv Típica Satisfacción Trabajo	Mediana Satisfacción Trabajo	Desv Típica Satisfacción UCM	Mediana Satisfacción UCM
De 36 a 40	2,12	8,50	0,00	7,00
De 26 a 30	0,71	6,50	2,12	6,50
De 21 a 25	2,08	8,00	0,00	7,00
De 11 a 15	NaN	8,00	NaN	6,00

Satisfacción

Satisfacción con la información y comunicación

Información sobre las titulaciones para el desarrollo de sus labores



Media

7,63

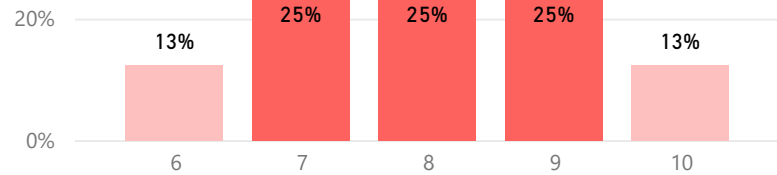
Desv. Típica

2,50

Mediana

8,50

Comunicación con profesorado



Media

8,00

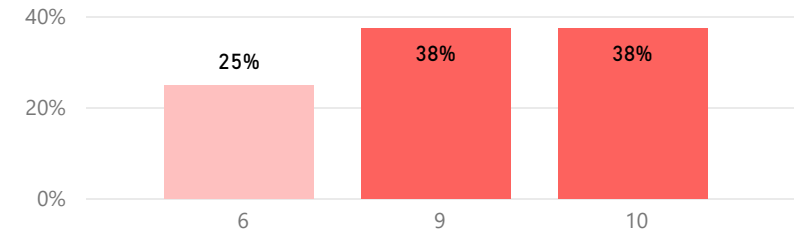
Desv. Típica

1,22

Mediana

8,00

Comunicación con responsables académicos



Media

8,63

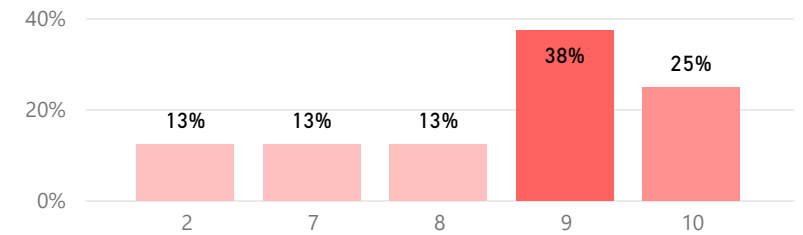
Desv. Típica

1,58

Mediana

9,00

Comunicación con otras unidades administrativas



Media

8,00

Desv. Típica

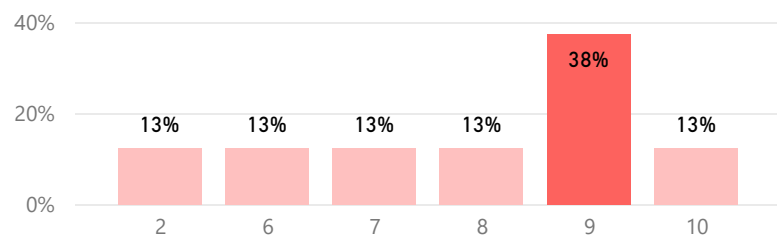
2,45

Mediana

9,00

Satisfacción con la información y comunicación

Comunicación con la gerencia



Media

7,50

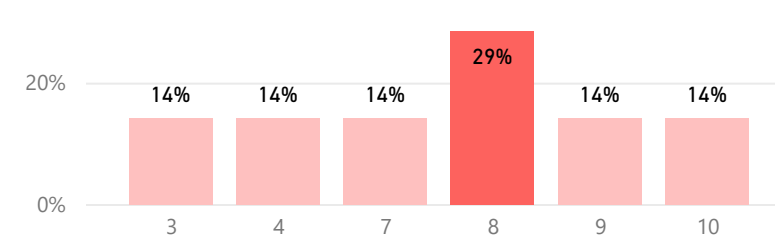
Desv. Típica

2,40

Mediana

8,50

Comunicación con Servicios Centrales



Media

7,00

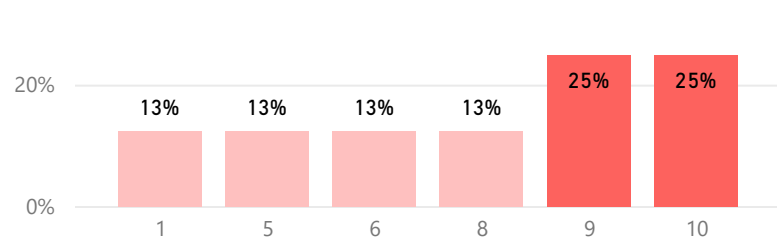
Desv. Típica

2,39

Mediana

8,00

Relación con el alumnado



Media

7,25

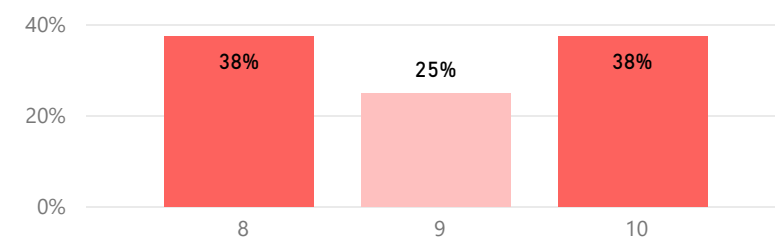
Desv. Típica

2,90

Mediana

8,50

Relación con compañeros de servicio



Media

9,00

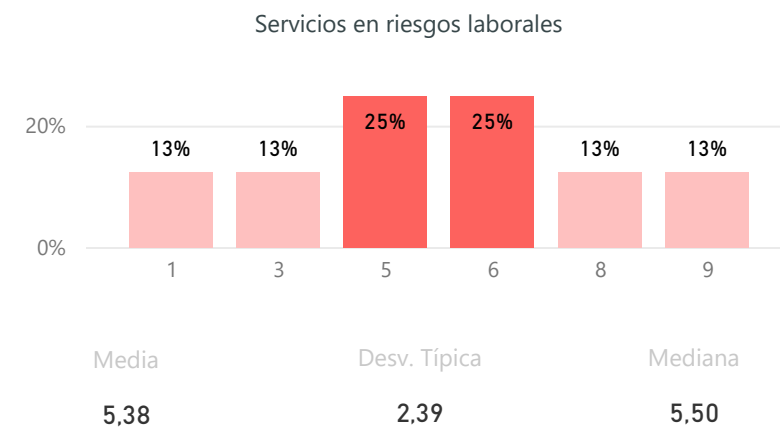
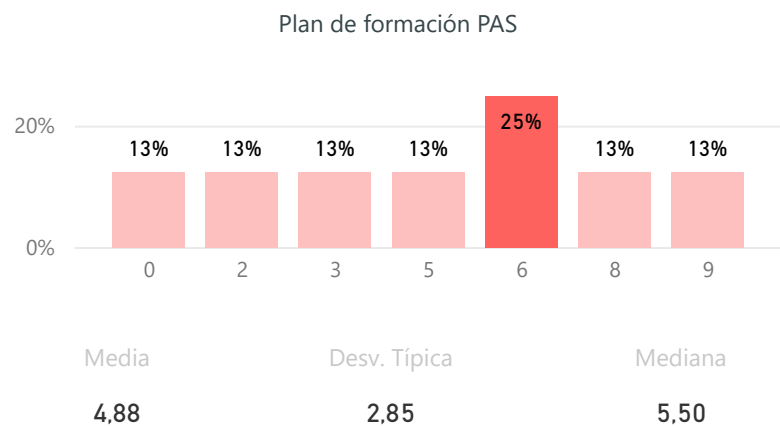
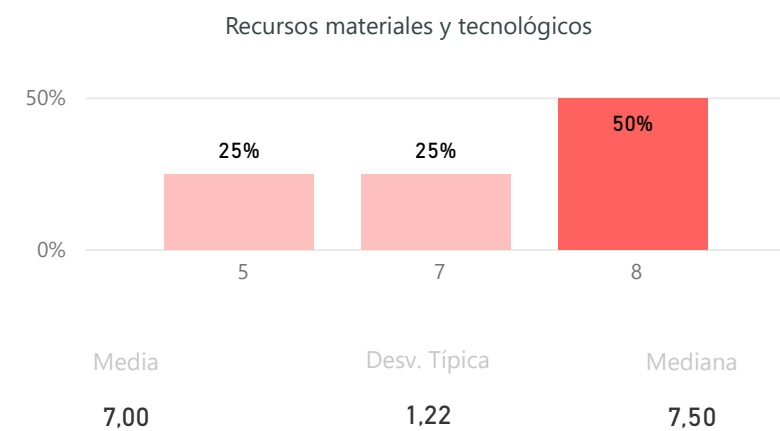
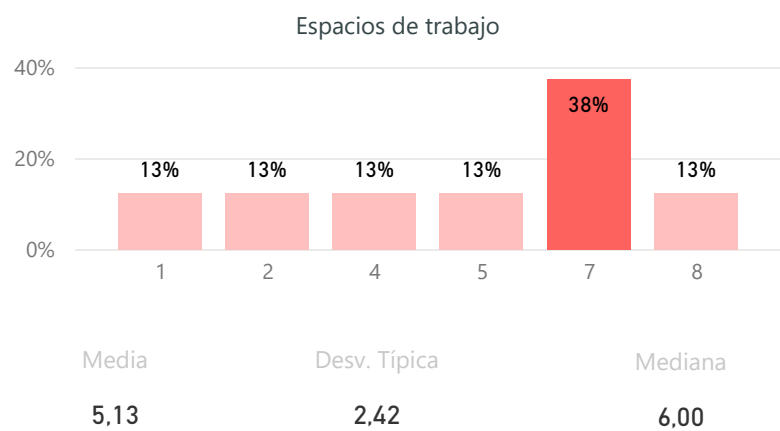
Desv. Típica

0,87

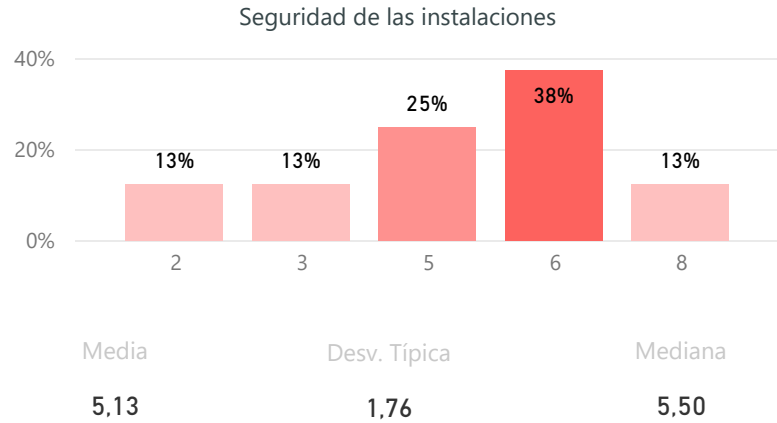
Mediana

9,00

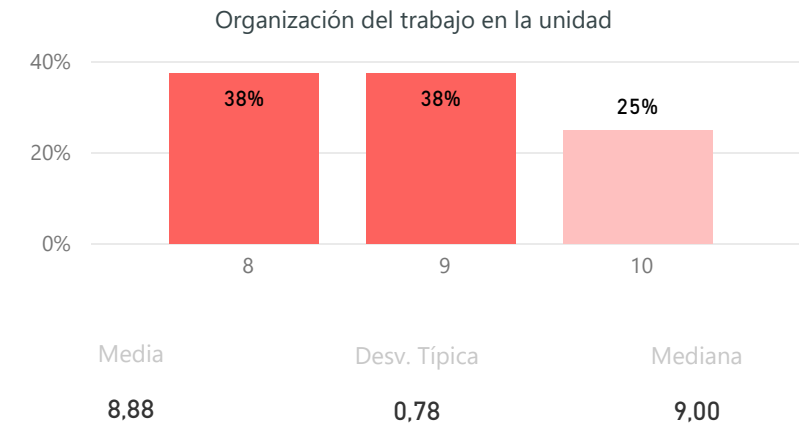
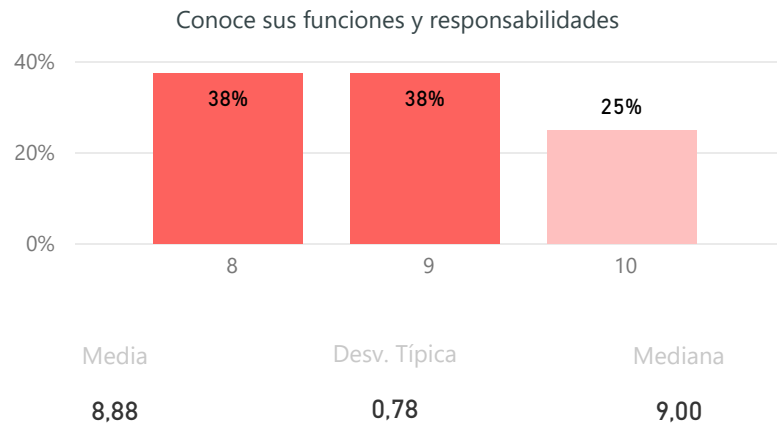
Satisfacción con los recursos



Satisfacción con los recursos

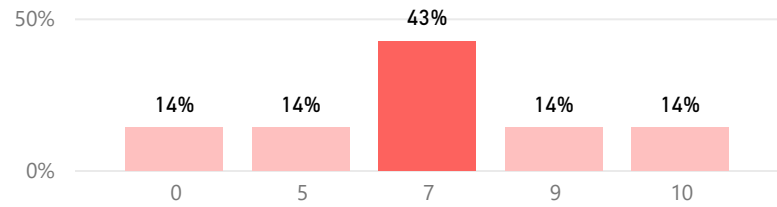


Satisfacción con la gestión y la organización



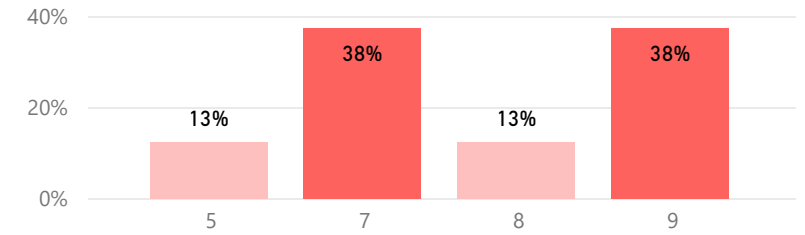
Satisfacción con la gestión y la organización

Otros conocen su tarea y podrían sustituirle



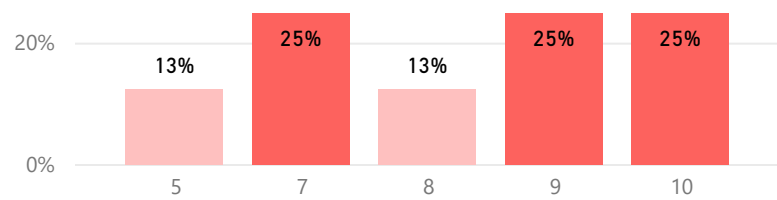
Media: **6,43**
Desv. Típica: **3,02**
Mediana: **7,00**

Relación de su formación con sus tareas



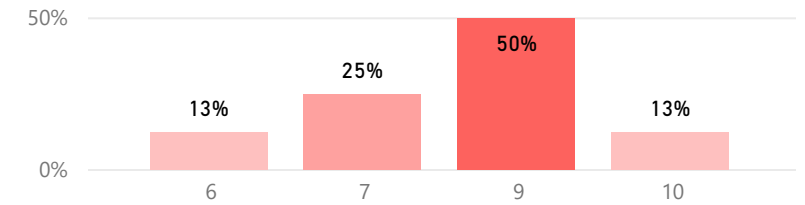
Media: **7,63**
Desv. Típica: **1,32**
Mediana: **7,50**

Adecuación de sus conocimientos y habilidades al trabajo



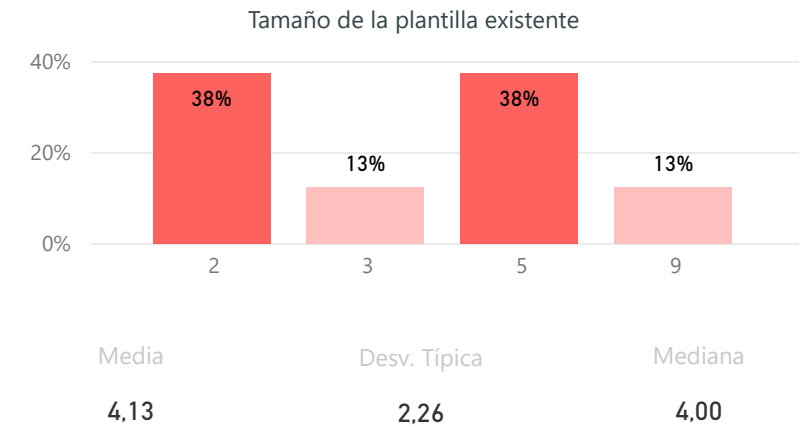
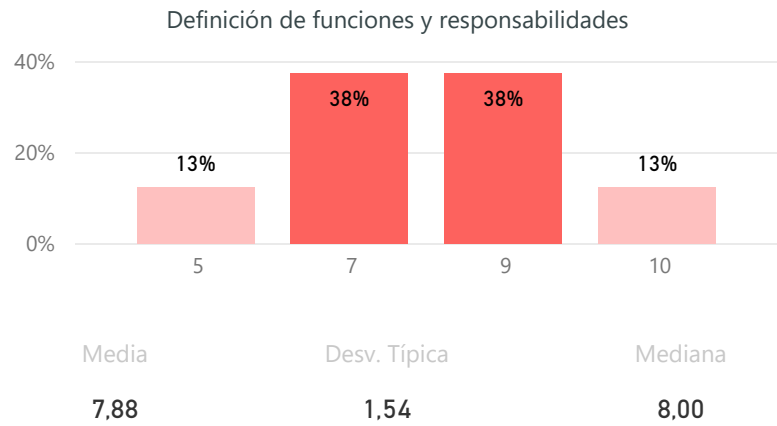
Media: **8,13**
Desv. Típica: **1,62**
Mediana: **8,50**

Las tareas se corresponden con su puesto



Media: **8,25**
Desv. Típica: **1,30**
Mediana: **9,00**

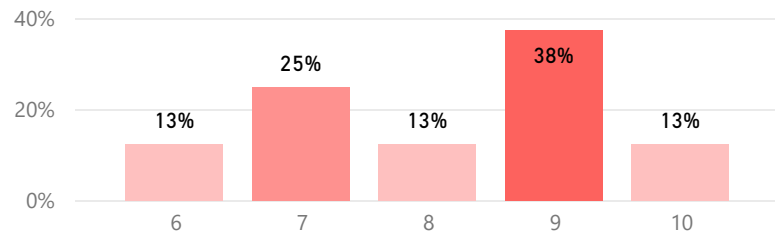
Satisfacción con la gestión y la organización



Compromiso

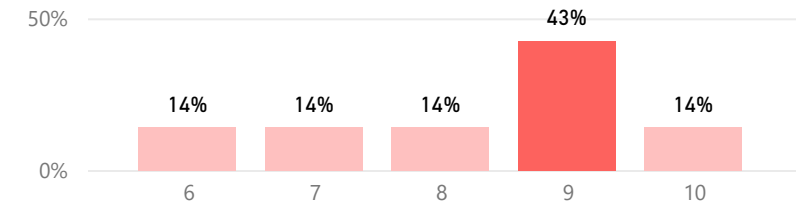
Fidelidad, Prescripción y Vinculación

(Fidelidad) Volvería a ser PAS en la UCM



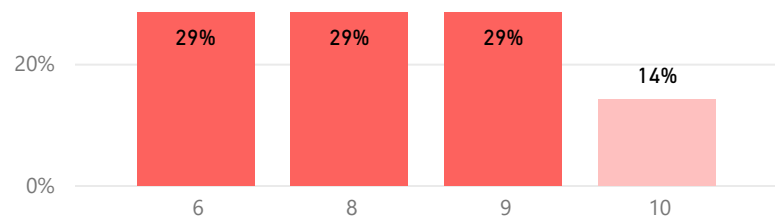
Media: 8,13
Desv. Típica: 1,27
Mediana: 8,50

(Prescripción) Recomendación de titulaciones



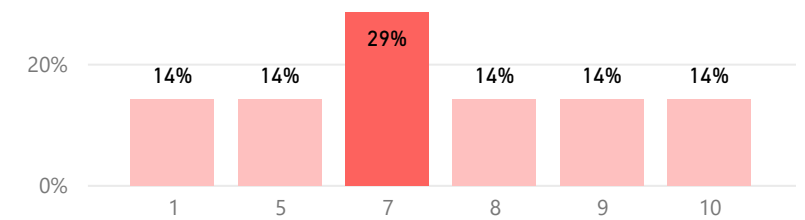
Media: 8,29
Desv. Típica: 1,28
Mediana: 9,00

(Prescripción) Recomendaría la UCM



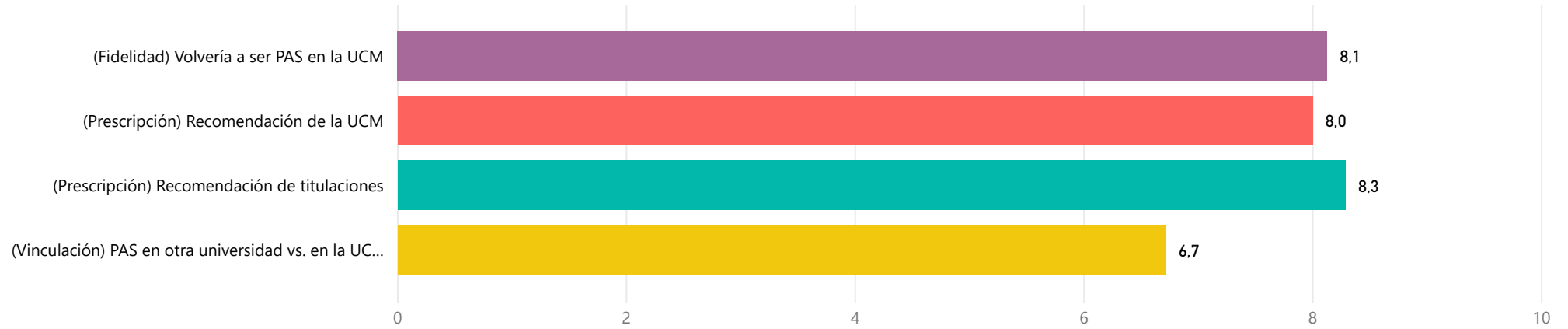
Media: 8,00
Desv. Típica: 1,41
Mediana: 8,00

(Vinculación) PAS en otra universidad vs. en la UCM

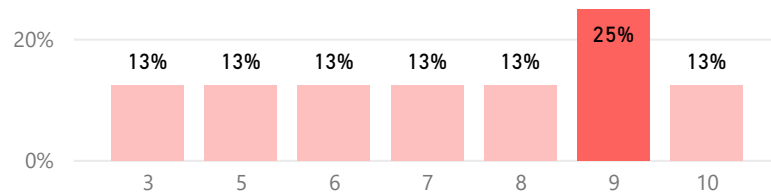


Media: 6,71
Desv. Típica: 2,76
Mediana: 7,00

Media de Valoración (de 0 a 10)



Orgulloso de ser PAS de la UCM



Media

7,13

Desv. Típica

2,20

Mediana

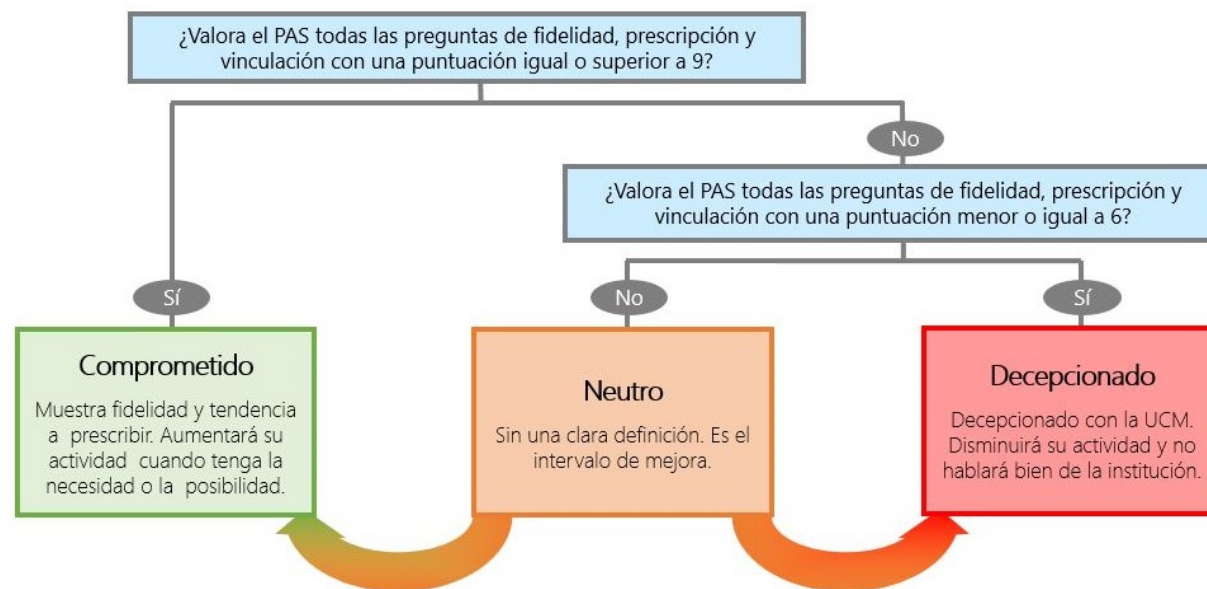
7,50

Construcción y significado del indicador "compromiso"

* PAS comprometido: Valoración 9 o más puntos todas las preguntas de fidelidad, prescripción y vinculación.

* PAS decepcionado: Valoración 6 o menos puntos todas las preguntas de fidelidad, prescripción y vinculación.

* PAS neutro: La puntuación que otorga a todas las preguntas de fidelidad, prescripción y vinculación está en el rango de 6 a 9.



Compromiso (%)

